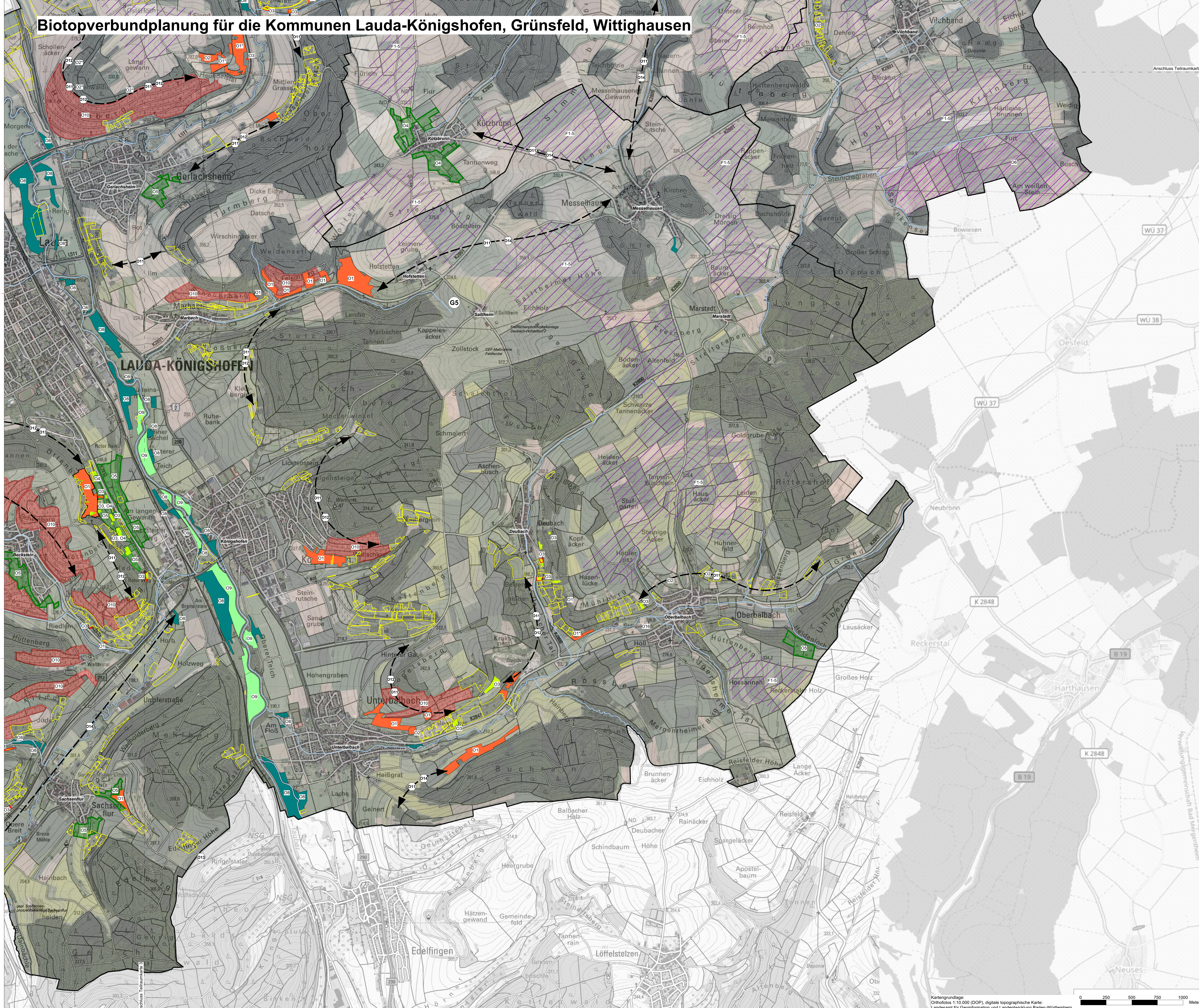
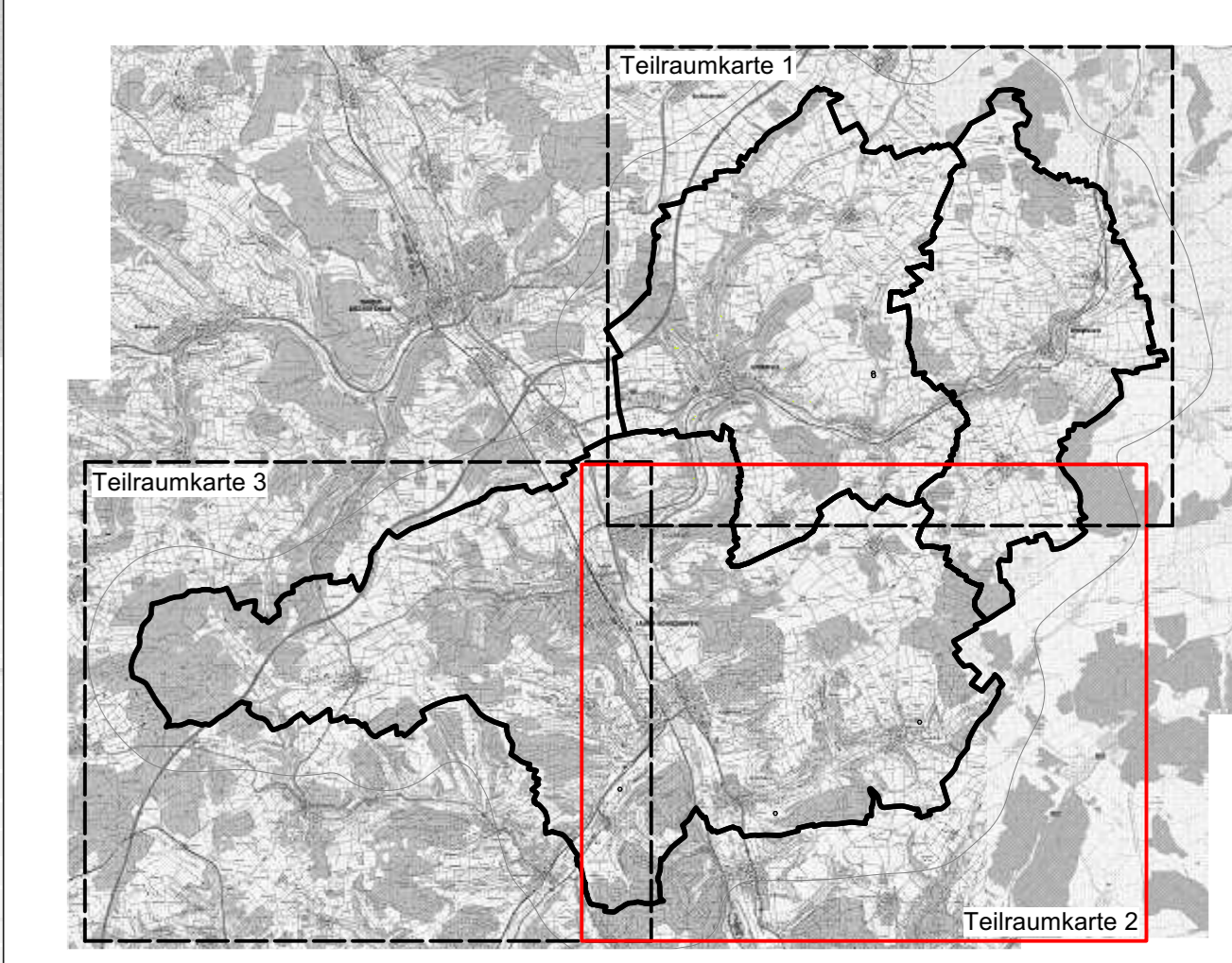


Biotopverbundplanung für die Kommunen Lauda-Königshofen, Grünsfeld, Wittighausen

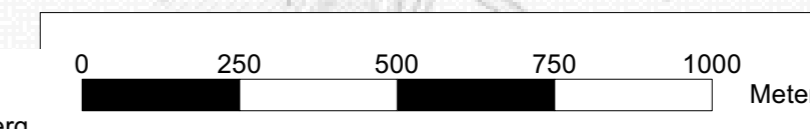


LEGENDE

Maßnahmen	Maßnahmen-Nr.
Maßnahmen trockener Standorte	
Wiederherstellung/Entwicklung Magerrasen (u.a. Maßnahme aus FFH-MaP)	O1
Freistellen von Steinriegeln und Trockenmauern	O2
Maßnahmen mittlerer Standorte	
Wiederherstellung/Entwicklung von mageren Flachlandmähwiesen (Maßnahme aus FFH-MaP, Flumeunordnungsverfahren)	O3
Auslichten von zu dichten Gehölzbeständen (Maßnahme teilw. aus FFH-MaP)	O4
Pflege/Erhalt von Streuobstgebieten	O5
Entweidzuchtstreifen, Feldhamsterinseln	O6
Förderung von Ackerwildkräutern	O7
Maßnahmen feuchter Standorte	
Entwicklung von Nasswiesen	O8
Insektenfreundliche Mahd	O9
Maßnahmen in Verbundachsen	
Blütenreiche Säume in intensiv genutzten Weinbergen	O10
Blütenreiche Säume entlang von Wegen, Gräben, Waldrändern und Hecken	O11
Entwicklung struktureller Waldrand	O12
Auflichtung Waldbestand	O13
Entwicklung von extensivem Grünland oder Buntbrachen	O14
Maßnahmen Feldvögel	
Mehrwährige Dauerbrachen	F1
Mehrwährige Wechselbrachen	F2
Doppelter Saatreihenabstand	F3
Belassen winterlicher Stoppeläcker	F4
Ausbilden von Saumstrukturen an Wegen, Gräben, Feldhecken	F5
Entwicklung Extensivgrünland	F6
Nest-/Gelegeschutz	F7
Pflege Feldgehölze/Feldhecken	F8
späte Mahd Graswege	F9
Maßnahmen Wildtierkorridor	
Entwicklung von Deckungs- und Leitstrukturen im Offenland	W1
Sonstiges	
Gemeindegebiet	
AWGN Gewässernetz	
LPR-Maßnahme des Kommunalen Landschaftspflegeverbands Main-Tauber und der Unteren Naturschutzbehörde (nach Teil A und B) (Beweidung, Mahd mit Ärkern, besondere Artenschutzmaßnahme)	
Bearbeitungsgebiet Flumeunordnungsverfahren	
Maßnahmen aus Flumeunordnungsverfahren 4073 Wittighausen-Unterwittighausen (3385 Lauda-Königshofen/Oberlauda (L511), 3385 Wittighausen-Unterwittighausen (Wald))	
O1* Maßnahme mit Maßnahmensteckbrief (s. Textteil)	



Kartengrundlage: Orthofotos 1:10.000 (DOP), digitale topographische Karte: Landesamt für Geoinformation und Landentwicklung Baden-Württemberg Topographische Karte Bayern: www.openstreetmap.de



Freier Landschaftsarchitekt

Biotopverbundplanung für die Kommunen Lauda-Königshofen, Grünsfeld, Wittighausen

Auftraggeber: Regierungspräsidium Stuttgart, Referat 55
 Projektname: 2148
 Planungsphase: Endfassung
 Planstellung: Maßnahmenplan 2
 Datum: 18.10.2023, Plan-Nr.: 2148.05
 Maßstab: 1:12.000, Blatt-Nr.: SB, AS

Auftraggeber: Roland Steinbach
 Freier Landschaftsarchitekt | btlia
 Zum Buschfeld 5, 74613 Ottingen
 Tel. 0794184778-0 Fax 04778-14